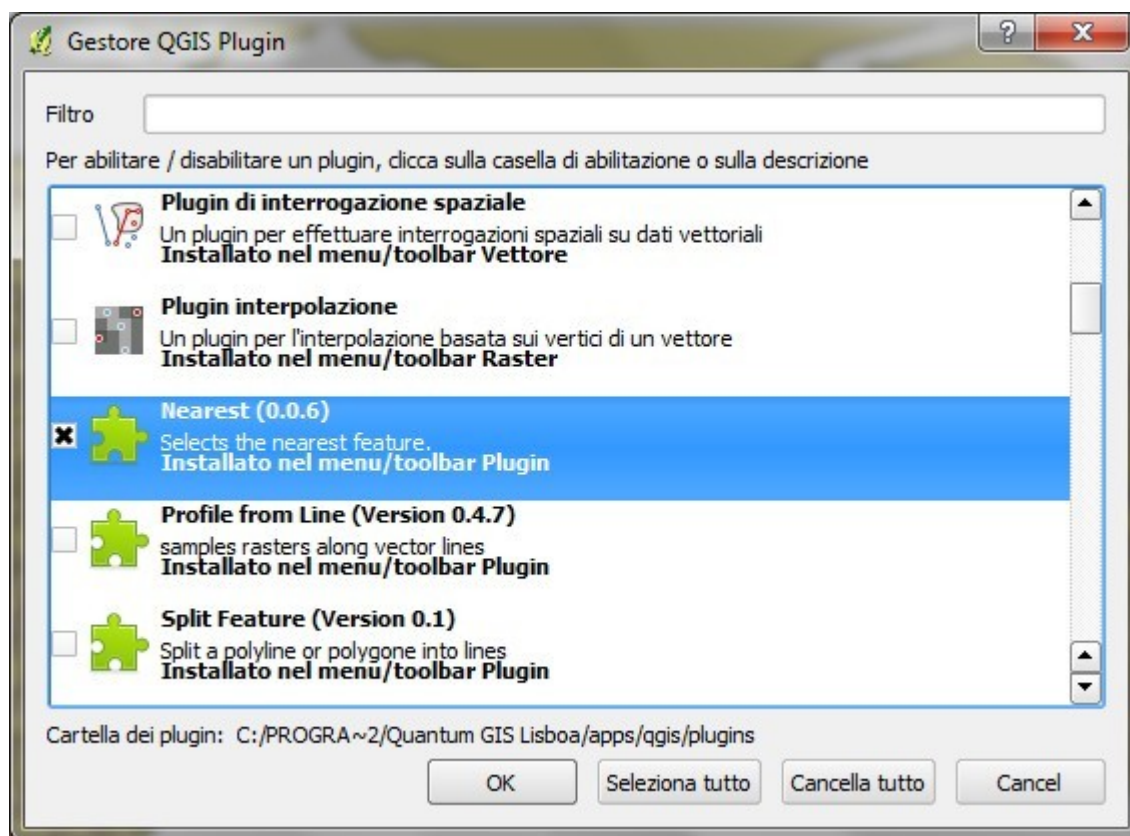


**Plugin
Nearest 0.0.6
Qgis 1.8 Lisboa
di
Giuseppe Dettori**



Il plugin Nearest consente di poter utilizzare uno strumento di selezione concettualmente molto semplice ma da non sottovalutare, viste le potenziali applicazioni di tale strumento.

In pratica il plugin Nearest permette di selezionare l'elemento vettoriale più vicino rispetto al punto che clicchiamo sulla vista del progetto.

Esercizio

Attiviamo il plugin (fig.1)

Tramite i servizi wfs del Geoportale Nazionale

<http://www.pcn.minambiente.it/PCNDYN/catalogowfs.jsp?lan=it>

carichiamo il tematismo vettoriale dei confini amministrativi dei Comuni italiani e quello Idrografico (Fig.2)

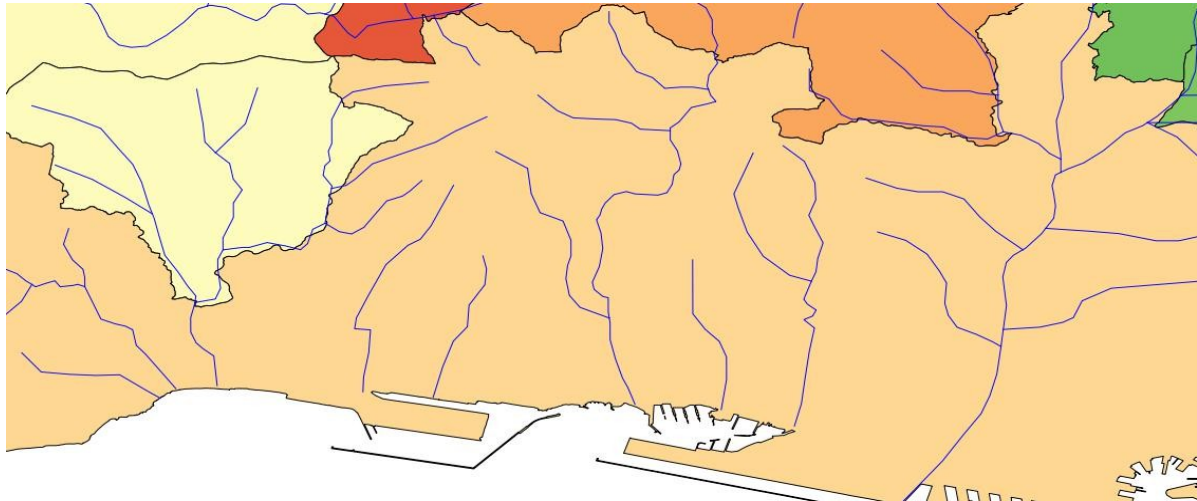


Fig.2

Ci si sposti sul menù plugin

Nearest-----Nearest

Si osservi che il puntatore si converte in un mirino rosso.

Nel pannello Layer, in cui sono presenti i tematismi, si selezioni “idrologia”

I Nearest viene applicato al tematismo vettoriale selezionato nel pannello Layer.

Adesso si clicchi sullo schermo

Come risultato verrà selezionato (color giallo) la porzione di fiume più vicina al punto da noi definito (Fig.3)



Fig.3

Adesso si selezioni il tema dei Comuni, attiviamo il plugin e si clicchi sul mare (in questo esempio al largo di Genova).

Il risultato sarà la selezione del Comune di Genova essendo il poligono più vicino al punto da noi scelto (Fig. 4)

